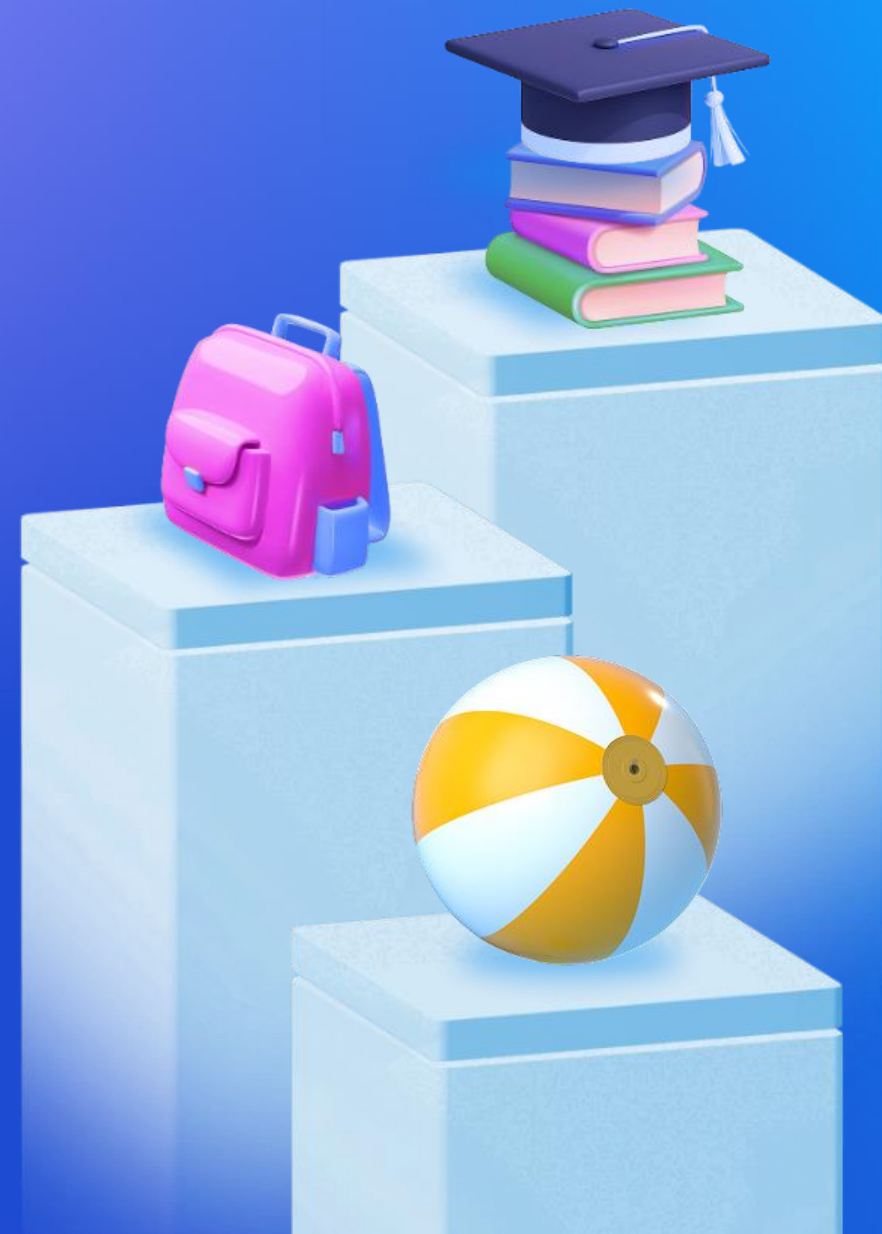


ПРАКТИЧЕСКОЕ ПРИМЕНЕНИЕ ПРОГРАММЫ ДОЛГОСРОЧНЫХ СБЕРЕЖЕНИЙ

Андрей Осипов,
генеральный директор
ВТБ Пенсионный фонд



КАКИЕ НАКОПЛЕНИЯ ИМЕЮТ РОДИТЕЛИ



Уже имеют целевые
накопления на будущее ребенка



Хотели бы **в первую очередь**
накопить на образование
своему ребенку

СРЕДНЯЯ СТОИМОСТЬ ПЛАТНОГО ОБРАЗОВАНИЯ

Высшие учебные заведения – от 800 000 ₽ до 5 млн ₽ за весь период в зависимости от региона, формы обучения, специальности и рейтинга учебного заведения.

Стоимость обучения в колледже или техникуме может составлять от 20 000 ₽ до 500 000 ₽ в год в зависимости от региона, формы обучения, специальности и рейтинга учебного заведения.



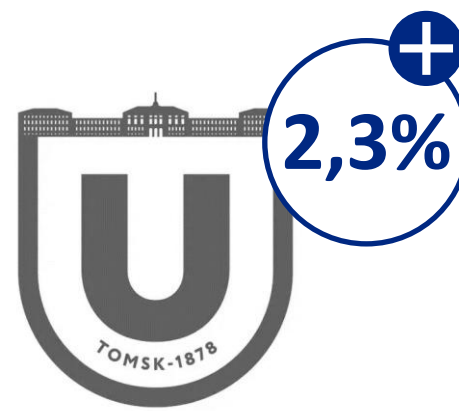
451 915 ₽

МГУ им. М.В. Ломоносова



329 311 ₽

СПбГУ



188 662 ₽

Томский государственный университет



195 000 ₽

Московский промышленно-экономический колледж РЭУ им. Г.В. Плеханова

ОБРАЗОВАНИЕ ПЛАТНОЕ VS БЕСПЛАТНОЕ

2023 / 2024

+9,8%

доля студентов,
обучающихся платно

2024

620,5 тыс.

бюджетных
мест

vs

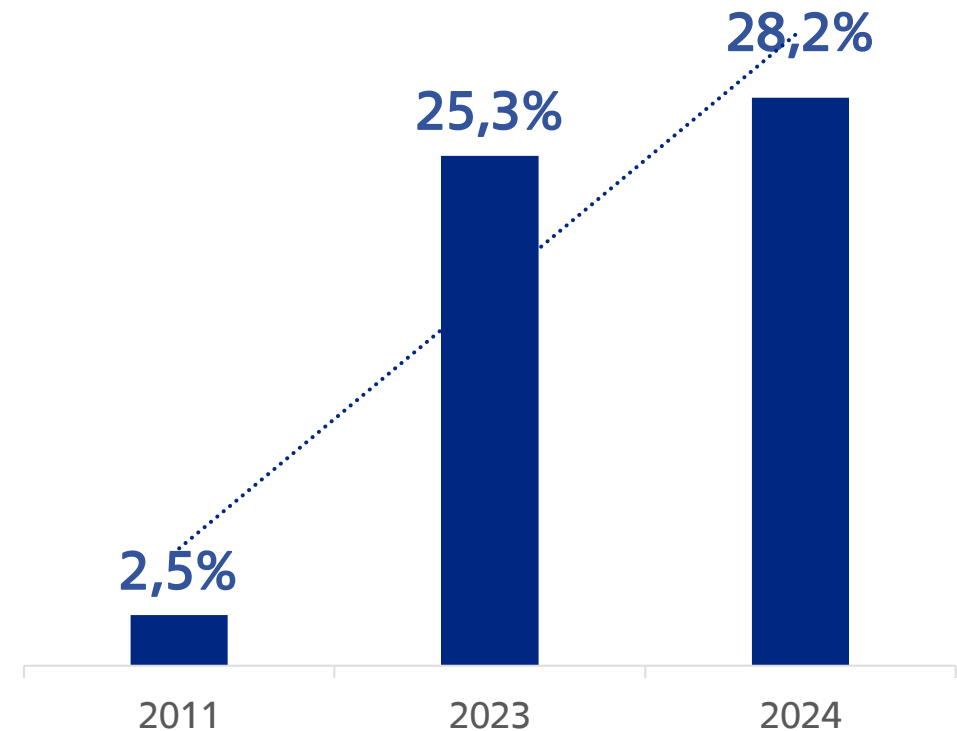
1,37 млн

поступивших
абитуриентов

КАКИЕ ИНСТРУМЕНТЫ ИСПОЛЬЗУЮТ РОДИТЕЛИ



Использование материнского капитала на образование



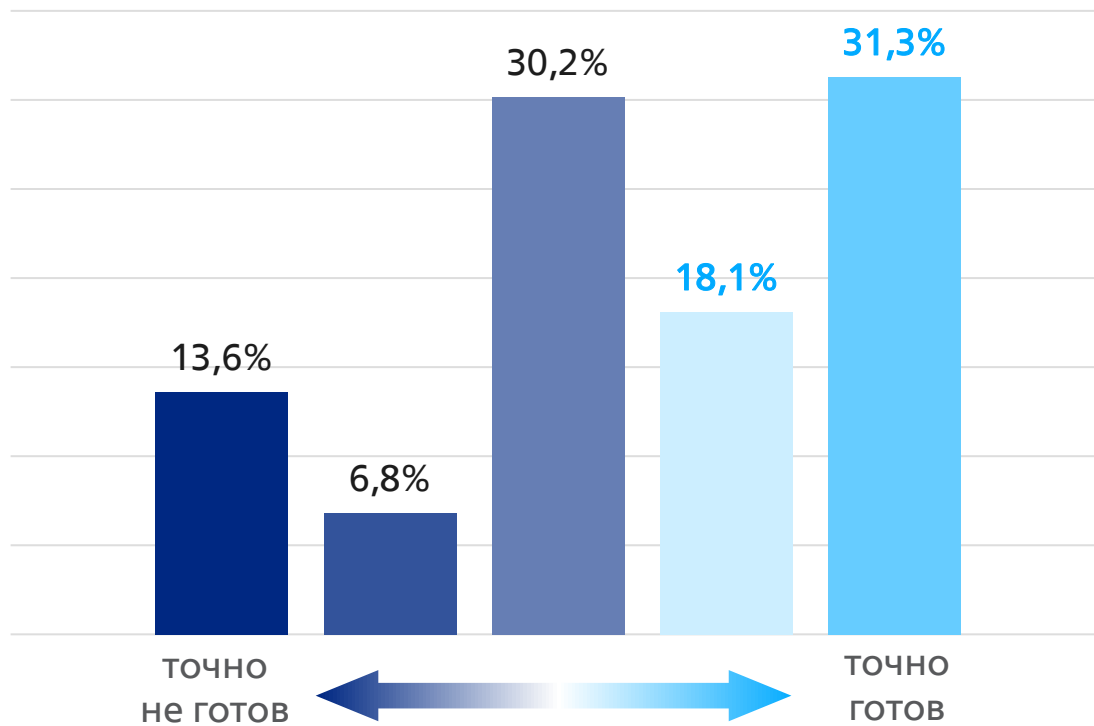
Данные исследования АО НПФ ВТБ Пенсионный фонд, проведенного в апреле 2025 г.

Данные исследования Института социального анализа и прогнозирования РАНХиГС.

Данные оперативного доклада об исполнении бюджета Фонда пенсионного и социального страхования РФ за январь-декабрь 2024 г.

ПРОГРАММА ДЕТСКИХ СБЕРЕЖЕНИЙ ОТ НПФ ВТБ

Готовы ли вы копить с помощью
Программы Детских Сбережений?



ПРОГРАММА ДЕТСКИХ СБЕРЕЖЕНИЙ ТОТ САМЫЙ ИНСТРУМЕНТ

15 лет – оптимальный срок для детских инвестиций.

Бабушка: Маргарита Петровна, 62 года

Ежемесячный доход 25 000₽

Внук Дима: 3 года

К 18-летию Димы на его счете
накопится 2 203 265 ₽

Первый взнос 50 000 ₽
Каждый месяц 1500 ₽ (50 ₽ в день)

Мама: Елена, 35 лет

Ежемесячный доход 100 000₽

Дочь Василиса: 5 лет

К 20-летию Василисы на ее счете
накопится 4 023 308 ₽

Первый взнос 100 000 ₽
Каждый месяц 3000 ₽ (100 ₽ в день)

Папа: Николай, 45 лет

Ежемесячный доход 160 000₽

Сын Саша: 10 лет

К 25-летию Саши на его счете
накопится 5 415 661 ₽

Первый взнос 200 000 ₽
Каждый месяц 4000 ₽ (133 ₽ в день)

Ориентировочный расчет АО НПФ ВТБ Пенсионный фонд для участвующих в Программе долгосрочных сбережений на 15 лет, с учетом сумм господдержки, возврата налогового вычета (есть ограничения по возрасту участника) и ориентировочного инвестдохода. Не является прогнозом относительно финансовых результатов будущей инвестиционной деятельности фонда и применяется исключительно в целях расчета ориентировочного размера долгосрочных сбережений.